



Bambařka bir řey...

Boron



EC FERTILIZER

"Yeni Nesil Milli Gbre"



Boron

Çözültüde Boratlı Gübre

www.agrochef.com.tr

Bambaşka bir şey...

AGROCHEF BORON NEDİR ?

Doğada yaklaşık olarak 230 çeşit bor minerali bulunmaktadır. Bor, doğadan çıkarıldığı haliyle kil mineralleri içerir. Bor içeren kil mineralleri atmosferik olayların etkisiyle suda çözünerek bor elementini ortaya çıkarırlar.

Bor birçok bitkinin temel besin maddesidir. Bor eksikliği görülen bitkilerde anormal bir büyüme, meyvelerde ve yapraklarda şekil bozuklukları, yumru köklerde gelişmenin yavaşlaması, tohum çimlenmesinde azalmalar ve bunların sonucunda hasat kayıpları meydana gelmektedir. Bitkinin ihtiyaç duyduğu boru hem topraktan, hem yaprakтан uygulamayla bu gibi durumların ortadan kaldırılması gerekir.

Agrochef bor gübresi suda çözünebilirlik oranı %5 olan bor bulundurur. Yoğunluğundan dolayı ağır yapılı, jel kıvamında suda çözünebilir bir üründür. İletken bir madde olması nedeniyle topraktaki mineralleri bitkiye daha kısa sürede ulaştırır.

WHAT IS AGROCHEF BORON?

There are more than 230 boron minerals in nature. Boron contains clay minerals when extracted from nature. Boron-containing clay minerals dissolve in water under the influence of atmospheric events and release the element boron.

Boron is one of the essential nutrients for many plants. Boron-deficient plants usually exhibit depression of growing points, deformity of organs (leaf, fruit), retardation of tuber growth, reduction of seed germination, and therefore, crop losses. In order for the plant to get the boron it needs; such situations should be eliminated through applications both through the soil and through the leaves.

AgroChef Boron Fertilizer contains boron with a degree of water solubility of 5%. Due to its density, it is a water-soluble product with a heavy structure and gel consistency. Being a conductive material, it delivers the minerals in the soil to the plant in a shorter time.





AGROCHEF BOR GÜBRENİN FAYDALARI:

- Toprak pH dengesini düzenler.
- Tohum çimlenmesini hızlandırır.
- Kılcal kök gelişimini artırır.
- Köklerde nodül oluşumunu artırarak, azot sentezini hızlandırır.
- Bitki büyümesini hızlandırır.
- Hücre duvarına dayanıklılık ve yapısal bir bütünlük kazandırır.
- Genç sürgün gelişimini artırır.
- Yaprak yapısındaki bozulmaları önleyerek düzgün yaprak oluşumu sağlar.
- Polen oluşumu, tozlaşma, çiçeklenme ve meyve tutumunu artırır.
- Erkek ve dişi çiçek sayısının uygun oranda olmasını sağlar.
- Meyvelerde aroma, renk ve yağ oranını artırır.
- Soğuğa karşı olan dayanıklılığı artırır.
- Meyve eti ve kabuk oranını dengeler.
- Protein sentezini hızlandırır.
- Daha kaliteli tohum gelişimi sağlar ve tane verimini artırır.
- Meyvelerin daha sıkı ve sert olmasını sağladığı için pazara ulaşmada zaman kazandırır.
- Hasat öncesi meyve dökülmelerini önler.
- Sezon içinde birden fazla hasat edilen bitkilerde hasat sayısını artırır.
- Meyve ve sebzelerin raf ömrünü uzatır.
- Uç dallardaki kurumaları önler.

BENEFITS OF AGROCHEF BORON FERTILIZER:

- Regulates the pH balance of the soil.
- Accelerates the germination of seeds.
- Increases the development of capillary roots.
- Accelerates nitrogen synthesis by promoting the formation of nodules in the roots.
- Accelerates plant growth.
- Provides strength and structural integrity to the cell wall.
- Increases the plant's resistance to diseases.
- Promotes the development of young shoots.
- Ensures uniform leaf formation by preventing deterioration of the leaf structure.
- Increases pollen production, pollination, flowering and fruit set.
- Ensures that the number of male and female flowers is in proportion.
- Increases the aroma, color and oil content of the fruit.
- Increases the resistance to cold.
- Balances the ratio of flesh and skin of the fruit.
- Accelerates protein synthesis.
- Provides better quality of seed development and increases grain yield.
- Saves time in reaching the market, as it makes the fruits firmer and harder.
- Prevents fruit leakage before harvesting. Increases the number of harvests in plants that are harvested more than once during the season.
- Prolongs the shelf life of fruits and vegetables.
- Prevents drying of the terminal branches.





Boron

Çözültide Boratlı Gübre

www.agrochef.com.tr

Bambaşka bir şey...

NERELERDE KULLANILIR ?

Agrochef, bitkilerin sağlıklı ve güçlü gelişim gösterebilmeleri için düzenli şekilde kullanılması gerekir. Bor eksikliğinde bitki gelişimi yavaşlar ve verim düşer. Uygun dozajda olmak şartıyla tohumun çimlenmesinden hasadına kadar olan bütün dönemlerde kullanılabilir.

NASIL KULLANILIR ?

AGROCHEF BOR gübresi 100 litre suya 1 litre AGROCHEF BOR GÜBRE karıştırılarak araziye veya bitkiye göre uygun dozajda uygulama yapılır. Arazi ve çiftçi şartlarına göre damla sulama, yağmurlama sulama, pülverizatör veya dron ile uygulanabilir.

**OT İLACI HARIÇ BÜTÜN KİMYASALLARLA KARIŞTIRILARAK UYGULANABİLİR.
UYGULAMA YAPILAMADAN ÖNCE HAVA ŞARTLARI KONTROL EDİLMELİ UYGULAMADAN 2-3 GÜN SONRA
YAĞIŞ OLMAMASINA DİKKAT EDİLMELİDİR.**

FIELDS OF USAGE ?

AgroChef fertilizer should be used regularly so that plants can show healthy and strong development. Boron deficiency leads to retarding plant growth and poor yield. It can be used in all periods from seed germination to harvest, provided it is administered in appropriate doses.

ADVISE TO USE ?

AgroChef fertilizer is mixed with 1 liter of AGROCHEF BORON FERTILIZER in 100 liters of water and applied in the appropriate dosage according to the field or plant. It can be applied by drip irrigation, sprinkler irrigation, sprayer or drone depending on the conditions of the land and the farmer.

**IT CAN BE MIXED WITH ALL CHEMICALS EXCEPT HER MEDICINE.
WEATHER CONDITIONS MUST BE CONTROLLED BEFORE THE
APPLICATION MUST BE CONTROLLED THAT THERE IS NO RAIN 2-3 DAYS AFTER THE APPLICATION.**



TAHIL, MEYVE, SEBZELER İÇİN ;

5 L lik ürün topraktan uygulama ile 10 dekara, yaprakтан uygulama ile 20 dekara yeterli olmaktadır. 5 L ürün 500 L su ile karıştırılarak uygulama yapılmalıdır.

1. UYGULAMA : Ekim öncesi toprak hazırlığı dönemi uygulama yapılarak toprağa karıştırılmalıdır.
2. UYGULAMA : 10-15 cm boylanmadan sonra/Meyve ve sebzelerde bitki 5-6 yaprak olunca
3. UYGULAMA : Tahıllarda kardeşlenme döneminde/Meyve ve sebzelerde 20 gün ara ile hasat bitene kadar uygulama yapılabilir.

MEYVE AĞAÇLARINDA ;

Meyve ağaçlarında uygulanacak ürün miktarı ağacın büyüklüğüne göre değişmektedir. Yıkama yöntemiyle uygulama yapılır. 5lt lik ürün 500lt su ile karıştırılarak uygulama yapılmalıdır.

1. UYGULAMA : Hasattan-budamadan sonra
2. UYGULAMA : Çiçek oluşumu öncesi
3. UYGULAMA : Çiçekler döküldükten sonra çağla halinde iken
4. UYGULAMA : Meyve olgunlaşma dönemi öncesi

FOR GRAIN, FRUIT, VEGETABLES ;

5 L of product is sufficient for 10 decare for soil application and 20 decare for foliar application. Application should be made by mixing 5 L of product with 500 L of water.

FIRST APPLICATION The soil preparation period before cultivation should be mixed into the soil by application.

SECOND APPLICATION can be applied after 10-15 cm height / when the plant has 5-6 leaves in fruits and vegetables,

THIRD APPLICATION can be applied during the tillering phase in cereals / at intervals of 20 days in fruits and vegetables until the end of harvest.

FOR FRUIT TREE ;

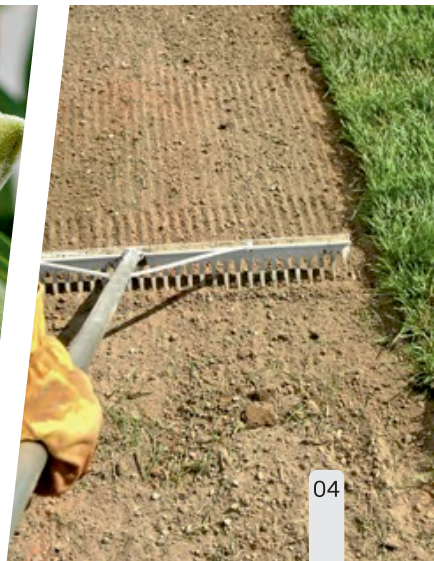
Before flower formation, when the eyes are buds The amount of product applied to fruit trees depends on the size of the tree. It is applied by the washing method. The application is made by mixing 5 l of product with 500 l of water.

FIRST APPLICATION can be applied following the harvest-pruning,

SECOND APPLICATION Before flower formation, when the eyes are buds

THIRD APPLICATION can be applied after seeing fruits.

Application can be made with an interval of 20 days according to the need.





Boron

Çözültide Boratlı Gübre

www.agrochef.com.tr

Bambaşka bir şey...

TAHILLAR (Arpa, Buğday, Çavdar, Mısır, Çeltik, Yem Bitkileri, Yonca vb.):

Bor eksikliği tahıllarda benzer belirtiler gösterir. Genç yapraklarda damarlar arası kurumalar ve lekeler oluşur. Yaprak açma geriler, hastalık ve zararlılara karşı zayıflama, polen oluşumu azaldığında dane sayısında azalma ve başakta zayıflama olur. Başaklar siyaha yakın bir renk alır ve saplar zayıf ve kısa olur.

Bor Katkılı Gübrenin Tahıllarda Etkisi

- Kök ve sürgün gelişimini teşvik eder.
- Polen oluşumunu ve tozlaşmayı artırır.
- Bitkiye susuzluğa karşı dayanıklılık kazandırır.
- Dane kalitesini artırır.
- Kardeşlenmeyi artırır.
- Biçim sayısını artırır.
- Boylanmayı artırır.

GRAINS (Barley, Wheat, Rye, Corn, Paddy, Forage Crops, Alfalfa, etc.):

Boron deficiency shows similar symptoms in cereals. Interveinal dryness and spots appear on young leaves. Leaf opening decreases, the plant becomes weaker against diseases and pests, pollen production decreases, the number of grains decreases, and the ear becomes weaker. The ears turn black and the stems become weak and short.

Effect of Boron-Added Fertilizer on Grains

- Promotes the development of roots and shoots.
- Increases pollen production and pollination.
- Makes the plant resistant to thirst.
- Increases grain quality.
- Increases fraternization.
- Increases the number of formats.
- Increases the gradation.



✪ BOR EKSİKLİĞİNDE ORTAYA ÇIKAN DURUMLAR

Kök çürüklüğü oluşur ve bitki büyümesi yavaşlar. • Yapraklarda sararma, küçük ve biçimsiz yapraklar görülür. Yaprak ve sürgünlerde kırılma, gevrek yapı oluşur. • Yaprak damarları ve gövdede çatlamlar meydana gelir. Bitki büyümesinde yavaşlama, bodurlaşmaya olur. • Çiçek ve meyve oluşumu durur. Çiçeklerde dökülmeler görülür. • Tozlaşma azalır. • Meyveler küçük ve şekil bozuklukları görülür. Meyve renginde matlık ve mantar oluşumu gözlemlenir • Meyve içinde kurumalar ve dökülmeler meydana gelir.

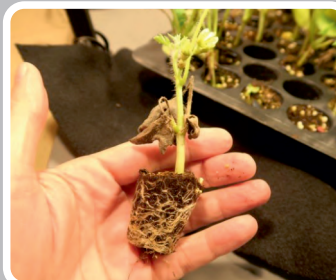
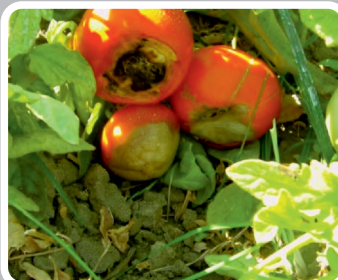


NEDEN AGROCHEF BOR GÜBRE?
BORDO BULAMACI, GÖZTAŞI KULLANIMINA GEREK KALMAZ.
EKSTRA YAYICI-YAPIŞTIRICI-TUTTURUCU KULLANIMINA GEREK KALMAZ.
ÜRETİCİ İÇİN MALİYET AZALTAN ÜRÜNDÜR.
BİRÇOK ÜRÜNÜN YAPTIĞI İŞİ AGROCHEF BOR GÜBRE TEK BAŞINA YAPMAKTADIR.

🇬🇧 SITUATIONS OCCURRING IN BORON DEFICIENCY

Root rot occurs and plant growth slows. • Yellowing, small and misshapen leaves appear on the leaves. A brittle, cracked structure appears on leaves and shoots. • Leaf veins and stem cracks appear. The slowdown of plant growth leads to stunting. • Flower and fruit formation ceases. Flowers drop off. • Pollination is reduced. • Fruits are small and deformed. The color of the fruits is dull and fungi form. • The fruits dry out and drop their leaves.

WHY AGROCHEF BORON FERTILIZER?
NO NEED TO USE BORDEAUX MIXTURE AND BLUE VITRIOL.
NO NEED TO USE EXTRA SPREADER-ADHESIVE-HOLDER.
IT IS A COST-REDUCING PRODUCT FOR THE MANUFACTURER.
AGROCHEF BORON FERTILIZER CAN PERFORM THE FUNCTIONS MANY PRODUCTS DO.





Boron

Çözümlü Boratlı Gübre

www.agrochef.com.tr

Bambaşka bir şey...

★ BAKLAGİLLER (Nohut, Fasulye, Mercimek, Soya, Bakla vb.)

Baklagillerde bor eksikliği hormon seviyelerinin düzenlenmesinde ve uygun büyümenin sağlanmasında önemli bir rol oynamaktadır. Çiçeklenmeyi ve polen oluşumunu, tohum çimlenmesini artırır. Bor eksikliğinde dolu iç oranı azalır.

Bor Katkılı Gübrenin Baklagillerde Etkisi

- Dallanma ve çiçek açmayı teşvik eder.
- Köklerde nodül oluşumunu artırarak azot sentezini hızlandırır.
- Boş kapsül oluşumunu önler.
- Daha kaliteli tohum gelişimi ve tane verimini artırır.
- Çimlenmeyi artırır.
- Polen oluşumu ve tozlaşmayı artırır.
- Aromasını artırır.

🇬🇧 LEGUMES (Chickpeas, Beans, Lentils, Soybeans, Legumes etc.)

Boron deficiency in legumes plays an important role in regulating hormone levels and ensuring proper growth. It promotes flowering and pollen formation as well as seed germination. In the case of boron deficiency, the ratio of filled inside decreases.

Effect of Boron-Added Fertilizer on Legumes

- Promotes branching and flowering.
- Accelerates nitrogen synthesis by increasing nodulation in the roots.
- Prevents the formation of empty capsules.
- Increases the development of high-quality seed and grain yield.
- Enhances germination.
- Increases pollen formation and enriches pollination.
- Enhances the aroma.



MEYVE AĞAÇLARI (Fındık, Ceviz, Kayısı, Kiraz, Elma vb.)

Özellikle sert çekirdekli meyvelerde erken olgunlaşma, meyvelerde çatlama, şekil ve kalite bozuklukları meydana gelir. Yapraklar küçülür, erken rozetleşme artar, ağaçların üst kısımlarında çoklu ince dallanmalar göze çarpar. Ağaç mantar hastalıklarına karşı hassasiyet kazanır.

Bor Katkılı Gübrenin Meyve Ağaçlar Üzerinde Etkisi

- Erkek ve dişi çiçeklerin uygun oranda olmasını sağlar.
- Çiçek oluşumu ve tozlaşmayı artırır.
- Hasat öncesi dökülmeleri önler.
- Meyvede şeker oranını artırır.
- Meyve eti ve kabuk dengesini sağlar.
- Bitkinin soğuşa ve susuzluğa olan direncini artırır.

FRUIT TREE (Hazelnut, Walnut, Apricot, Cherry, Apple etc.)

Early ripening, cracks in the fruit, defects in shape and quality occur, especially in stone fruit. Leaves become smaller, early rosettes increase, several thin branches appear on the upper parts of the trees. The tree becomes susceptible to fungal diseases.

Effect of Boron-Added Fertilizer on Fruit Trees

- Ensures that the male and female flowers are in proportion.
- Promotes the development of the flowers.
- Prevents overflowing before harvest.
- Increases the sugar content in the fruit.
- Ensures a balanced ratio of flesh and skin.





Boron

Çözümlü Boratlı Gübre

www.agrochef.com.tr

Bambaşka bir şey...

ENDÜSTRİ BİTKİLERİ (Pamuk, Ayçiçeği, Çay, Haşhaş, Tütün, Zeytin, Şeker Pancarı vb.):

Endüstri bitkilerinde bor eksikliği yapraklarda damarlar arasında sararma, büyümede yavaşlama ve zayıflık, yaprak ve dalların kırılma eğilimi, yapraklarda rozetleşme ve şekil bozuklukları oluşur. Tozlaşma ve verimde azalmalar meydana gelir.

Bor Katkılı Gübrenin Endüstri Bitkilerinde Etkisi

- Bitki gelişimini hızlandırır.
- Boğum aralığını kısaltarak koza adetini artırır.
- Yağ oranını artırır.
- Soğuğa ve kuraklığa karşı direncini artırır.
- Don olayına maruz kalmış, ağaç yapısının yeniden canlanmasına yardımcı olur.
- Poları artırır.

INDUSTRIAL PLANTS (Cotton, Sunflower, Tea, Poppy, Tobacco, Olive, Sugar Beet etc.):

Boron deficiency in industrial plants causes yellowing between leaf veins, slowed growth and weakness, brittleness of leaves and twigs, rosettes, and deformities on leaves. Pollination and yield decrease.

Effect of Boron-Added Fertilizer on Industrial Plants

- Accelerates the development of plants.
- Increases the number of cocoons by shortening the distances between the ankles.
- Increases the amount of oil.
- Increases resistance to cold and drought.
- Helps revitalize tree structure that has been exposed to frost.
- Increases the polar.



ÖRTÜ ALTI ve AÇIK OLAN SEBZELER (Domates, Biber, Hıyar, Patlıcan, Çilek vb.)

Seralar hava neminin genellikle çok yüksek olduğu dolayısıyla bitki bünyesinde bor hareketliliğın azaldığı koşullardır. Bu tür şartlarda bor yetersizliği; yapraklarda herhangi bir noksanlık belirtisine neden olmadan verimde ciddi düzeylerde düşürücü etki gösterebilir. Bor eksikliğinde yaprakların absorbe ettiği ışık enerjisinin fotosentez sürecinde kullanımı azalmakta ve yapraklarda enerji fazlalığı ortaya çıkmaktadır.

Bor Katkılı Gübrenin Sebzelerde Etkisi

- Kök gelişimini artırır.
- Fotosentezi artırır.
- Kimyasal kalıntı bırakmaz.
- Şekil bozukluklarını önler.
- Aroma ve şeker oranını artırır.
- Çiçeklenme ve tozlaşmayı artırır.

GREENHOUSE and OPEN VEGETABLES (Tomato, Pepper, Cucumber, Eggplant, Strawberry etc.)

In greenhouses, humidity is usually very high, so the mobility of boron in the plant decreases. Boron deficiency under such conditions can greatly reduce yield without causing deficiency symptoms on the leaves. In the case of boron deficiency, the use of the light energy absorbed by the leaves in the photosynthesis process decreases and there is an excess of energy in the leaves.

Effect of Boron-Added Fertilizer on Vegetables

- Promotes root development.
- Increases photosynthesis.
- Does not leave chemical residues.
- Prevents deformation.
- Increases the amount of aroma and sugar.
- Increases flowering and pollination.





Boron

Çözümlü Boratlı Gübre

www.agrochef.com.tr

Bambaşka bir şey...

YAPRAĞI YENEN KIŞLIK SEBZELER (Kıvırcık, Tere, Marul, Lahana, Ispanak vb.)

Sebzelerde bor eksikliğinde en sık görülen yapraklarda kalınlaşma, şekil bozuklukları ve hastalıklara karşı direncin düşmesi gibi durumlardır. Bor özellikle bitkilerin iletim demeti olan floemlerde hareket edebildiğinden yapılacak uygulamaları kısa sürelerde ve sık sık yapmakta fayda var.

Bor Katkılı Gübrenin Kışlık Sebzelerde Etkisi

- Tohum çimlenmesini hızlandırır.
- Yaprak kalitesini artırır.
- Yaprak sıklığını artırır.
- Fotosentezi hızlandırır.
- Renkte canlılık ve aromayı artırır.
- Biçimden sonra erken büyüme sağlar.

WINTER VEGETABLES WITH LEAVES (Curly, Cress, Lettuce, Cabbage, Spinach, etc.)

The most common cases of boron deficiency in vegetables are thickening of leaves, malformation, and reduced resistance to diseases. Since boron can travel mainly in the phloem, the vascular bundle of plants, it is beneficial to make applications quickly and frequently.

Effect of Boron-Added Fertilizer on Winter Vegetables

- Accelerates the germination of seeds.
- Increases leaf quality.
- Increases leaf density.
- Accelerates photosynthesis.
- Increases the vitality and aroma of color.
- Provides early growth after formation.



YUMRULU BİTKİLER (Patates, Pancar, Soğan, Sarımsak, Turp vb.)

Bor eksikliği genç yapraklarda nadiren görülür, fakat yapraklarda küçülmeler, kalınlaşmalar ve daha çok şekil bozukluğu görülür. Yumrulara kahverengi lekeler ve çatlamlar, kabukta şekil bozuklukları ve kalınlaşma görülür. Kök çevresindeki büyüme noktalarında kurumular meydana gelir.

Bor Katkılı Gübrenin Yumrulu Bitkilerde Etkisi

- Yumruların erken çimlenmesini sağlar.
- Besin elementlerini bitkiye alınmasını hızlandırır.
- Nişasta oranını artırır.
- Erken yumru teşekkülü olur.
- Kılcal kökleri çoğaltır.
- Aroma ve şeker oranını artırır.

TUBER PLANTS (Potato, Beet, Onion, Garlic, Radish, etc.)

Boron deficiency is rarely seen on young leaves, but leaves are reduced, thickened, and more disfigured. Brown spots and cracks on the tubers, deformation and thickening of the bark are seen. Drying occurs at the growing points around the root.

Effect of Boron-Added Fertilizer on Tuberous Plants

- Ensures early germination of tubers.
- Accelerates the absorption of nutrients by the plant.
- Increases the starch rate.
- Early tuber formation occurs.
- Increases capillary roots.
- Increases the ratio of aroma and sugar





Boron

Çözümlü Boratlı Gübre

www.agrochef.com.tr

Bambaşka bir şey...

KULLANIM YERİ ZAMANI VE DOZU

ÜRÜN ADI	1. UYGULAMA ZAMANI VE ÖLÇÜSÜ (1Dönüm 100L/su)	2. UYGULAMA ZAMANI VE ÖLÇÜSÜ (1Dönüm 100L/su)	3. UYGULAMA ZAMANI VE ÖLÇÜSÜ (1Dönüm 100L/su)
BUĞDAY	Ekim Öncesi 685 g (500 ml)	Kardeşlenme Dönem 343 g (250 ml)	Sapa Kalkma Dönemi 343 g (250 ml)
MISIR	Ekim Öncesi 685 g (500 ml)	Ekimden 20-25 Gün Sonra 343 g (250 ml)	2. Uygulamadan 20 Gün Sonra 343 g (250 ml)
YONCA	Biçim Öncesi 685 g (500 ml)	1. Uygulamadan 15 Gün Sonra 343 g (250 ml)	2. Uygulamadan 15 Gün Sonra 343 g (250 ml)
AYÇİÇEĞİ	Ekim Öncesi 685 g (500 ml)	Bitki 25-30 cm Ulaştığında 343 g (250 ml)	2. Uygulamadan 20 Gün Sonra 343 g (250 ml)
PAMUK	Ekim Öncesi 685 g (500 ml)	Bitki 4-6 Yaprak Olduğunda 343 g (250 ml)	Tarakanma Başlangıcında 343 g (250 ml)
ÇELTİK	Ekim Öncesi 685 g (500 ml)	Salkım Oluşumunda 343 g (250 ml)	2. Uygulamadan 20 Gün Sonra 343 g (250 ml)
BAĞ	Kış Budaması Sonrası 575 g (420 ml)	Çiçeklenme Öncesi Yapraktan 343 g (250 ml)	2. Uygulamadan 20 Gün Sonra 343 g (250 ml)
PATATES	Ekim Öncesi 685 g (500 ml)	Yumur Teşekkülünde 343 g (250 ml)	2. Uygulamadan 20 Gün Sonra 343 g (250 ml)
SOĞAN	Ekim Öncesi 685 g (500 ml)	20 Gün Sonra 343 g (250 ml)	20 Gün sonra 343 g (250 ml)
ŞEKER PANCARI VE PAMUK	Ekim Öncesi 685 g (500 ml)	Bitki 25-30 cm Ulaştığında 343 g (250 ml)	2. Uygulamadan 20 Gün Sonra 343 g (250 ml)
LAHANA BROKOLİ KARNİ BAHAR	Bitki 5-6 Yaprak Olduğunda	10 Gün Sonra 343 g (250 ml)	2. Uygulamadan 20 Gün Sonra 343 g (250 ml)
ZEYTİN, ELMA, ARMUT, ŞEFTALİ, KAYISI, KİRAZ, CEVİZ, FISTIK, NAR	Kış Budaması Sonrası Ağaç Gövde Ve Taca Gelecek Şekilde 82 g (60 ml / 1 Ağaç İçin)	Çiçeklenme Öncesi Yapraktan 41 g (30 ml / Bir Ağaç İçin)	2. Uygulamadan 20 Gün Sonra 41 g (30 ml / Bir Ağaç İçin)
TURUNÇGİLLER	Toprakтан 34 g (25 ml)	Çiçeklenmeden Önce 17 g (12,5 ml)	Çiçeklenmeden Önce 17 g (12,5 ml)

1000 ml = 1200 g

T.C. TARIM VE ORMAN BAKANLIĞI Bükiyel Üretim Genel Müdürlüğü LİSANS BELGESİ	
Firma Adı	AGROCHEF TARIMSAL ÜRÜNLER SANAYİ TİCARET LİMİTED ŞİRKETİ
Lisans Türü	Çevreli
Lisans No	5052
Merkez Adres	HACIYUSUFMESCİT MAH. ADANA ÇEVRE YOLU CAD. NO:99 KARATAŞ KONYA
Telefon Numarası	0554 6667700
Faah Numarası	
Vergi Dairesi	SİLCİLİK (KONYA) VERGİ DAİRESİ MCD.
Vergi Numarası	0091514812
Sermayesi	400.000 TL
Kayıtlı Olduğu Meslek Kuruluşu Adı, Kayıt Numarası ve Tarihi	KONYA TİCARET ODASI No:73422 Tarih:19/02/2021
Üretici İse Üretim Tesisinin Adı ve Üretim Tesis Adres	AGROCHEF TARIMSAL ÜRÜNLER SANAYİ TİC. LTD.ŞTİ. ÜRETİM TESİSİ HACIYUSUF MESCİD MAH. ADANA ÇEVRE YOLU CAD. NO:99 SİLCİLİK KONYA.
Fason Üretimde Fason Üreticinin Adı ve Üretim Tesis Adres	İk. Değ.
Veriliş Nedeni	Ad ve adres değişikliği 30 gün içinde Bakanlığa bildirilmiştir.
Bu belge 12/08/2021 tarihinden itibaren 5 yıl geçerlidir.	
Bu belge 29/03/2014 tarih ve 28956 Sayılı Resmî Gazete'de Yayımlanan "Gibelerinin Piyasa Gözetimi ve Denetimi Yönetmeliği gereği KİMYEVİ GÜBRE üretim veya ihmal eden gerçek ve tüzel kişilere düzenlenmiştir.	Tarih: 12/08/2021
Aydın GÖNERİ Genel Müdür a. Daire Başkanı V.	

T.C. TARIM VE ORMAN BAKANLIĞI Bükiyel Üretim Genel Müdürlüğü TESCİL BELGESİ	
Firma Adı	AGROCHEF TARIMSAL ÜRÜNLER SANAYİ TİCARET LİMİTED ŞİRKETİ
Lisans Türü	Çevreli
Lisans No	5052
Kimyasal Gibelerinin	
Tip İsmi	BORON ETANOL AMİN
Düzenlenirken Esas Alınan Kriter	EC FERTİLİZER
Tescil No	2021TK1302
Marka ve/veya Ticari Adı (varsa)	BOR 8
Ambalaj Üzerindeki İşaretleme	
Firma Adı	AGROCHEF TARIMSAL ÜRÜNLER SANAYİ TİCARET LİMİTED ŞİRKETİ
Gübre Tip İsmi	BORON ETANOL AMİN
Bireysel Baki Besin Maddesi Kütüce %	
Bireysel Baki Besin Maddesi Kütüce %	
Bireysel Baki Besin Maddesi Kütüce %	
İz Elementlerin İçeriği Madde Adı ve Miktar	Sulu Çözelti BortB18
Üretildiği Ülke (Türkiye Veya İthalat)	Türkiye
Ürünün garanti edilen net ağırlıklar veya hacimleri	0,5 - 1 - 2 - 2,5 - 3 - 4 - 5 - 10 - 15 - 20 - 25 lt 0,025 - 0,25 - 0,5 - 0,75 - 1 - 1,25 - 1,5 - 1,75 - 2 - 2,25 - 2,5 - 3 - 3,25 - 3,75 - 5 - 6,25 - 7,5 - 10 - 12,5 - 15 - 17,5 - 20 - 22,5 - 25 - 30 kg
Depolama Sıcaklığı	5 / 35 °C
Diğer İşaretleme	Firma Beyanı Diğer Gibelerin, Tebliğlerin Net Ağırlık Asla Uygun Düzeyde Olunmasını İçermeyen Sadece Çevreli Üretim Kullanımı Uygulama Şekli, Dozu ve Zamanı Sınırlayan Tarihi Lisans ve Tescil No Firma Telefonu Fatura Adı ve Adresi Paru No Üzerine Çocuklardan Uzak Tutulması Gerektirir
Veriliş Nedeni	İk. Değ.
Bu belge 17/08/2021 tarihinden itibaren 5 yıl geçerlidir.	
Bu belge 29/03/2014 tarih ve 28956 Sayılı Resmî Gazete'de Yayımlanan "Gibelerinin Piyasa Gözetimi ve Denetimi Yönetmeliği" gereği piyasaya arz edilen KİMYEVİ GÜBRE için düzenlenmiştir.	Tarih: 17/08/2021
Aydın GÖNERİ Genel Müdür a. Daire Başkanı	

T.C. TARIM VE ORMAN BAKANLIĞI Bükiyel Üretim Genel Müdürlüğü TESCİL BELGESİ	
Firma Adı	AGROCHEF TARIMSAL ÜRÜNLER SANAYİ TİCARET LİMİTED ŞİRKETİ
Lisans Türü	Çevreli
Lisans No	5052
Kimyasal Gibelerinin	
Tip İsmi	ÇÖZELTİDE BORATLI GÜBRE-BORON ETANOL AMİN İÇERİKLİ
Düzenlenirken Esas Alınan Kriter	EC FERTİLİZER
Tescil No	2021TK7565
Marka ve/veya Ticari Adı (varsa)	AGROCHEF BORON
Ambalaj Üzerindeki İşaretleme	
Firma Adı	AGROCHEF TARIMSAL ÜRÜNLER SANAYİ TİCARET LİMİTED ŞİRKETİ
Gübre Tip İsmi	ÇÖZELTİDE BORATLI GÜBRE-BORON ETANOL AMİN İÇERİKLİ
Bireysel Baki Besin Maddesi Kütüce %	
Bireysel Baki Besin Maddesi Kütüce %	
Bireysel Baki Besin Maddesi Kütüce %	
İz Elementlerin İçeriği Madde Adı ve Miktar	Sulu Çözelti BortB18
Üretildiği Ülke (Türkiye Veya İthalat)	Türkiye
Ürünün garanti edilen net ağırlıklar veya hacimleri	0,5 - 1 - 2 - 2,5 - 3 - 4 - 5 - 10 - 15 - 20 - 25 L 0,02 - 0,2 - 0,4 - 0,6 - 0,8 - 1 - 1,2 - 1,4 - 1,6 - 1,8 - 2 - 2,2 - 2,4 - 2,6 - 2,8 - 3 - 3,2 - 3,4 - 3,6 - 3,8 - 4 - 4,2 - 4,4 - 4,6 - 4,8 - 5 - 5,2 - 5,4 - 5,6 - 5,8 - 6 - 6,2 - 6,4 - 6,6 - 6,8 - 7 - 7,2 - 7,4 - 7,6 - 7,8 - 8 - 8,2 - 8,4 - 8,6 - 8,8 - 9 - 9,2 - 9,4 - 9,6 - 9,8 - 10 kg
Depolama Sıcaklığı	+5 / +35 °C
Diğer İşaretleme	Üretim Tarihi Çocuklardan Uzak Tutulması Gerektirir Diğer Gibelerin, Tebliğlerin Net Ağırlık Asla Uygun Düzeyde Olunmasını İçermeyen Sadece Çevreli Üretim Kullanımı Uygulama Şekli, Dozu ve Zamanı Sınırlayan Tarihi Lisans ve Tescil No Firma Telefonu Fatura Adı ve Adresi Lisans ve Tescil No Paru No Üzerine Çocuklardan Uzak Tutulması Gerektirir
Veriliş Nedeni	İk. Değ.
Bu belge 10/07/2023 tarihinden itibaren 5 yıl geçerlidir.	
Bu belge 09/06/2021 tarih ve 31506 (Mükerrer) Sayılı Resmî Gazete'de Yayımlanan "İnşaat Kullanılan Gibelerinin Piyasa Gözetimi ve Denetimi Yönetmeliği" gereği piyasaya arz edilen KİMYEVİ GÜBRE için düzenlenmiştir.	Tarih: 10/07/2023
Aydın GÖNERİ Genel Müdür a. Daire Başkanı V.	



FIRST QUALITY CERTIFICATION

FQOC
FIRST QUALITY CERTIFICATION

СЕРТИФИКАТ

Данный сертификат выдан организации
**AGROCHEF TARIMSAL ÜRÜNLER SANAYİ
TİCARET LİMİTED ŞİRKETİ**

Hacıyusufmescit Mahallesi Adana Çevre Yolu Caddesi No: 99
Karatay / Konya / Türkiye

**ПРОИЗВОДСТВО, ЭКСПОРТ, ПРОДАЖА СЕЛЬСКОХОЗЯЙСТВЕННОЙ
ПРОДУКЦИИ, ХИМИЧЕСКИХ И ОРГАНИЧЕСКИХ, ТВЕРДЫХ И ЖИДКИХ
УДОБРЕНИЙ**

EA 12, 29

ISO 9001:2015

Этот сертификат подтверждает, что система менеджмента качества была
установлена и выполняется в соответствии требованиям стандарта

Первая дата выдачи : 26.10.2022
Дата выдачи : 26.10.2022
Срок действия сертификата : 3 года
Дата повторной выдачи : 25.10.2023
Номер сертификата : 01.22.10754.115967.D

First Quality Certification
Сертификат Системы Подтвержден
Малтепе, Стамбул, Турция

IAF **DAKKS**
Deutsche
Akreditierungsstelle
D-2M-19276-01-00

FQOC India & Head Office
FQOC First Quality Certification Pvt. Ltd.
5/23 St, Sector-12, Phase-1A - 136108, Gurgaon, India
T: +91 172 6535975 / F: +91 172 4416951
www.fqocert.com info@fqocert.com

FQOC Turkey & Critical Location
FQOC Global Sertifikasyon A.Ş.
Cevahir Mah. Tamer Cad. No:12119 Kat:4 D: 28-29 Maltepe / İstanbul / Türkiye
T: +90 216 444 21 41 / +90 216 457 98 09 F: +90 216 457 98 09
www.fqocglobal.org info@fqocglobal.org

Bu belge, müşteri için FQOC'nin kuralları ve sözleşme şartlarına tabidir. Sertifika geçerliliği müşteri FQOC'nin internet sitesinden takip edilir.
This document shall remain valid as long as the customer obeys FQOC rules and terms of the contract. Certificate validity may be checked on FQOC website.

FIRST QUALITY CERTIFICATION

FQOC
FIRST QUALITY CERTIFICATION

SERTİFİKA

Bu Sertifika,
**AGROCHEF TARIMSAL ÜRÜNLER SANAYİ
TİCARET LİMİTED ŞİRKETİ**

Hacıyusufmescit Mahallesi Adana Çevre Yolu Caddesi No: 99
Karatay / Konya / Türkiye

kuruluşunun,
**TARIMSAL ÜRÜNLER, KİMYEVİ VE ORGANİK KATI VE SIVI GÜBRELERİN
İMALATI, İHRACATI VE SATIŞI**

EA 12, 29

kapsamında,
ISO 9001:2015

Kalite Yönetim Sistemi standardının şartlarına uyan bir yönetim sistemi
kurduğunu ve uyguladığını onaylamak üzere verilmiştir.

İlk Veriliş Tarihi : 26.10.2022
Belge Tarihi : 26.10.2022
Belge Periyodu : 3 Yıl
Bitiş Tarihi : 25.10.2023
Sertifika No : 01.22.10754.115967.D

First Quality Certification
Sistem Sertifikasyon Onayı
Maltepe / İstanbul / Türkiye

IAF **DAKKS**
Deutsche
Akreditierungsstelle
D-2M-19276-01-00

FQOC India & Head Office
FQOC First Quality Certification Pvt. Ltd.
5/23 St, Sector-12, Phase-1A - 136108, Gurgaon, India
T: +91 172 6535975 / F: +91 172 4416951
www.fqocert.com info@fqocert.com

FQOC Turkey & Critical Location
FQOC Global Sertifikasyon A.Ş.
Cevahir Mah. Tamer Cad. No:12119 Kat:4 D: 28-29 Maltepe / İstanbul / Türkiye
T: +90 216 444 21 41 / +90 216 457 98 09 F: +90 216 457 98 09
www.fqocglobal.org info@fqocglobal.org

Bu belge, müşteri için FQOC'nin kuralları ve sözleşme şartlarına tabidir. Sertifika geçerliliği müşteri FQOC'nin internet sitesinden takip edilir.
This document shall remain valid as long as the customer obeys FQOC rules and terms of the contract. Certificate validity may be checked on FQOC website.

FIRST QUALITY CERTIFICATION

FQOC
FIRST QUALITY CERTIFICATION

CERTIFICATE

This certificate is granted to the organization,
**AGROCHEF TARIMSAL ÜRÜNLER SANAYİ
TİCARET LİMİTED ŞİRKETİ**

Hacıyusufmescit Mahallesi Adana Çevre Yolu Caddesi No: 99
Karatay / Konya / Türkiye

**MANUFACTURE, EXPORT AND SALE OF AGRICULTURAL PRODUCTS,
CHEMICAL AND ORGANIC SOLID AND LIQUID FERTILIZERS**

EA 12, 29

according to the scope,
ISO 9001:2015

to certify that Quality Management System in accordance with standard's clauses
is established and being implemented.

First Date of Issue : 26.10.2022
Date of Issue : 26.10.2022
Certificate Period : 3 Years
Reissue Due Date : 25.10.2023
Certificate No : 01.22.10754.115967.D

First Quality Certification
System Certificate Approved
Maltepe / İstanbul / Türkiye

IAF **DAKKS**
Deutsche
Akreditierungsstelle
D-2M-19276-01-00

FQOC India & Head Office
FQOC First Quality Certification Pvt. Ltd.
5/23 St, Sector-12, Phase-1A - 136108, Gurgaon, India
T: +91 172 6535975 / F: +91 172 4416951
www.fqocert.com info@fqocert.com

FQOC Turkey & Critical Location
FQOC Global Sertifikasyon A.Ş.
Cevahir Mah. Tamer Cad. No:12119 Kat:4 D: 28-29 Maltepe / İstanbul / Türkiye
T: +90 216 444 21 41 / +90 216 457 98 09 F: +90 216 457 98 09
www.fqocglobal.org info@fqocglobal.org

Bu belge, müşteri için FQOC'nin kuralları ve sözleşme şartlarına tabidir. Sertifika geçerliliği müşteri FQOC'nin internet sitesinden takip edilir.
This document shall remain valid as long as the customer obeys FQOC rules and terms of the contract. Certificate validity may be checked on FQOC website.

T.C.
TÜRK PATENT ve MARKA KURUMU

MARKA TESCİL BELGESİ

Marka No : 2021 02695 - Ticaret - Hizmet

AGRO Chef

Marka Sahibi : ZİM ZİRAAT TARIM MARKET HAYVANCILIK SANAYİ TİCARET LİMİTED
ŞİRKETİ
TÜRKİYE CUMHURİYETİ
AKABE MAH.ŞEHİT FURKAN DOĞAN CAD.3 F405 Karatay Konya

Emtiası : 01 , 07 , 12 , 35
İlişktedir.

İşbu Marka 07/01/2021 tarihinden itibaren ON YIL süreyle
02/08/2021 tarihinde tescil edilmiştir.

T.C. PATENT ve MARKA KURUMU

TURK PATENT
TÜRK PATENT VE MARKA KURUMU

Prof. Dr. Hacıp ASAN
Türk Patent ve Marka
Kurumu Başkanı



Bambařka bir řey...

Boron

özeltide Boratlı Gübre

"Yeni Nesil Milli Gübre"

OFİS :

📍 Akabe Mah. Şehit Furkan
Dođan Cad. 5/A Bey Plaza
B Blok 4. Kat No.405
Karatay / KONYA

🌐 www.agrochef.com.tr

✉ info@agrochef.com.tr

✉ export@agrochef.com.tr

FABRİKA :

📍 Hacı Yusuf Mescit Mah.
Adana Çevre Yolu Cad.
No.99 Karatay / KONYA

☎ G: 0 542 350 60 33

T: 0 332 342 49 91

