



Bambařka bir řey...

Boron



EC FERTILIZER

"Yeni Nesil Milli Gbre"



Boron

Çözültüde Boratlı Gübre

www.agrochef.com.tr

Bambaşka bir şey...

AGROCHEF BORON NEDİR ?

Doğada yaklaşık olarak 230 çeşit bor minerali bulunmaktadır. Bor, doğadan çıkarıldığı haliyle kil mineralleri içerir. Bor içeren kil mineralleri atmosferik olayların etkisiyle suda çözünerek bor elementini ortaya çıkarırlar.

Bor birçok bitkinin temel besin maddesidir. Bor eksikliği görülen bitkilerde anormal bir büyüme, meyvelerde ve yapraklarda şekil bozuklukları, yumru köklerde gelişimin yavaşlaması, tohum çimlenmesinde azalmalar ve bunların sonucunda hasat kayıpları meydana gelmektedir. Bitkinin ihtiyaç duyduğu boru hem topraktan, hem yaprakтан uygulamayla bu gibi durumların ortadan kaldırılması gerekir.

Agrochef bor gübresi suda çözünebilirlik oranı % 5 olan bor bulundurur. Yoğunluğundan dolayı ağır yapılı, jel kıvamında suda çözünebilir bir üründür. İletken bir madde olması nedeniyle topraktaki mineralleri bitkiye daha kısa sürede ulaştırır.

ما هو أجرو شيف 4x4

هناك ما يقرب من 230 نوعاً من معادن البورون في الطبيعة. البورون ، يحتوي على معادن طينية بوضعها المستخرج من الطبيعة. معادن الطين التي تحتوي على البورون تكشف عن عنصر البورون من خلال ذوبانه في الماء تحت تأثير الظروف الجوية.

البورون هو العنصر الغذائي الرئيسي للعديد من النباتات. في النباتات التي تعاني من نقص البورون ، يحدث نمو غير طبيعي ، تشوهات في الفاكهة والأوراق ، تباطؤ في نمو الدرنات ، انخفاض في إنبات البذور ومنتجة لهذا خسار في الحصاد. يجب التخلص من مثل هذه المواقع عن طريق تطبيق البورون الذي يحتاجه النبات من التربة ومن الأوراق.

سماد بورين أجروشيف ، يحتوي على البورون بمعدل ذوبان في الماء بنسبة 8٪. نظرًا لكثافته ، فهو منتج قابل للذوبان في الماء بهيكل ثقيل واتساق هلامي. نظرًا لأنها مادة موصلة ، فإنها تنقل المعادن الموجودة في التربة إلى النبات في وقت أقصر.



AGROCHEF BOR GÜBRENİN FAYDALARI:

- Toprak pH dengesini düzenler.
- Tohum çimlenmesini hızlandırır.
- Kılcal kök gelişimini artırır.
- Köklerde nodül oluşumunu artırarak, azot sentezini hızlandırır.
- Bitki büyümesini hızlandırır.
- Hücre duvarına dayanıklılık ve yapısal bir bütünlük kazandırır.
- Genç sürgün gelişimini artırır.
- Yaprak yapısındaki bozulmaları önleyerek düzgün yaprak oluşumu sağlar.
- Polen oluşumu, tozlaşma, çiçeklenme ve meyve tutumunu artırır.
- Erkek ve dişi çiçek sayısının uygun oranda olmasını sağlar.
- Meyvelerde aroma, renk ve yağ oranını artırır.
- Soğuğa karşı olan dayanıklılığı artırır.
- Meyve eti ve kabuk oranını dengeler.
- Protein sentezini hızlandırır.
- Daha kaliteli tohum gelişimi sağlar ve tane verimini artırır.
- Meyvelerin daha sıkı ve sert olmasını sağladığı için pazara ulaşmada zaman kazandırır.
- Hasat öncesi meyve dökümlerini önler.
- Sezon içinde birden fazla hasat edilen bitkilerde hasat sayısını artırır.
- Meyve ve sebzelerin raf ömrünü uzatır.
- Uç dallardaki kurumaları önler.

فوائد سماد بورين أجرو شيف

- ينظم توازن درجة الحموضة في التربة. يُسرّع من إنبات البذور.
- يزيد من تطور جذور الشعيرات. يُسرّع من تحليل النيتروجين عن طريق زيادة تكوين العقيدات في الجذور. يُسرّع نمو النبات.
- يمنع تكون أمراض العفن والأمراض الفطرية على جذع الشجرة وأوراقها.
- يُكسب جدار الخلية المقاومة والوحدة الهيكلية.
- يزيد من مقاومة النبات ضد الأمراض. يزيد من نمو البراعم الصغيرة.
- يوفر تكوين الأوراق على شكل منظم من خلال منع التدهور في بنية الأوراق.
- يزيد من تكوين حبوب اللقاح، التلقيح، التزهير وتكوين الثمار.
- يضمن أن يكون عدد الأزهار من الذكور والإناث في النسبة المناسبة.
- يزيد من نسبة النكهة، اللون والزيت في الفاكهة.
- يزيد من المقاومة ضد البرد. يوازن نسبة الثمار والقشرة.
- يزيد من تحليل البروتين. يوفر تنمية نوعية أفضل للبذور ويزيد من غلة الحبوب.
- يوفر الوقت في الوصول إلى السوق لأنه يجعل الثمار أقوى وأكثر صلابة.
- يمنع تساقط الفاكهة قبل الحصاد.
- يزيد من عدد المحاصيل في النباتات المحصودة أكثر من مرة خلال الموسم.
- يطول من عمر رف الفاكهة والخضروات.
- يمنع جفاف الفروع النهائية.





Boron

Çözültide Boratlı Gübre

www.agrochef.com.tr

Bambaşka bir şey...

NERELERDE KULLANILIR ?

Agrochef, bitkilerin sağlıklı ve güçlü gelişim gösterebilmeleri için düzenli şekilde kullanılması gerekir. Bor eksikliğinde bitki gelişimi yavaşlar ve verim düşer. Uygun dozajda olmak şartıyla tohumun çimlenmesinden hasadına kadar olan bütün dönemlerde kullanılabilir.

NASIL KULLANILIR ?

AGROCHEF BOR gübresi 100 litre suya 1 litre AGROCHEF BOR GÜBRE karıştırılarak araziye veya bitkiye göre uygun dozajda uygulama yapılır. Arazi ve çiftçi şartlarına göre damla sulama, yağmurlama sulama, pülverizatör veya dron ile uygulanabilir.

**OT İLACI HARIÇ BÜTÜN KİMYASALLARLA KARIŞTIRILARAK UYGULANABİLİR.
UYGULAMA YAPILMADAN ÖNCE HAVA ŞARTLARI KONTROL EDİLMELİ UYGULAMADAN 2-3 GÜN SONRA
YAĞIŞ OLMAMASINA DİKKAT EDİLMELİDİR.**

أين يُستخدم ؟

أجروشيف ، يتم تطبيقه في النباتات من أجل تلبية متطلبات البورون للنباتات. عند نقص البورون يتباطأ نمو النبات وينخفض المحصول . يمكن استخدامه في جميع الفترات من إنبات البذور إلى الحصاد ، بشرط أن يكون بجرعة مناسبة.

كيف يتم استخدامه ؟

يتم خلط سماد البورون 8 مع 1 لتر من سماد أجروشيف بورون في 100 لتر من الماء ويتم استخدامه بالجرعات المناسبة حسب الحقل أو النبات. يمكن استخدامه مع الري بالتنقيط أو الري بالرش أو البخاخ أو الطائرات بدون طيار وفقاً لظروف الأرض والمزارع.

يمكن تطبيقه عن طريق الخلط مع جميع المواد الكيميائية باستثناء مبيدات الأعشاب. قبل القيام بالتطبيق ، يجب فحص الظروف الجوية ومراعاة عدم هطول الأمطار بعد 2-3 أيام من تقديم الطلب.



TAHİL, MEYVE, SEBZELER İÇİN ;

5 L lik ürün topraktan uygulama ile 10 dekara, yaprakdan uygulama ile 20 dekara yeterli olmaktadır. 5 L ürün 500 L su ile karıştırılarak uygulama yapılmalıdır.

1. UYGULAMA : Ekim öncesi toprak hazırlığı dönemi uygulama yapılarak toprağa karıştırılmalıdır.
2. UYGULAMA : 10-15 cm boylanmadan sonra/Meyve ve sebzelerde bitki 5-6 yaprak olunca
3. UYGULAMA : Tahıllarda kardeşlenme döneminde/Meyve ve sebzelerde 20 gün ara ile hasat bitene kadar uygulama yapılabilir.

MEYVE AĞAÇLARINDA ;

Meyve ağaçlarında uygulanacak ürün miktarı ağacın büyüklüğüne göre değişmektedir. Yıkama yöntemiyle uygulama yapılır. 5lt lik ürün 500lt su ile karıştırılarak uygulama yapılmalıdır.

1. UYGULAMA : Hasattan-budamadan sonra
2. UYGULAMA : Çiçek oluşumu öncesi
3. UYGULAMA : Çiçekler döküldükten sonra çağa halinde iken
4. UYGULAMA : Meyve olgunlaşma dönemi öncesi

من أجل الحبوب - الفاكهة - الخضار

5 لتر من المنتج تكفي 10 دونمات مع التطبيق من التربة و 20 دونماً مع التطبيق على الأوراق. يجب أن يتم التطبيق بخلط منتج سعة 5 لتر مع 500 لتر ماء. التطبيق الأول : في مرحلة تجهيز التراب قبل الزراعة. التطبيق الثاني : بعد نموها 10-15 سم / في الفاكهة والخضروات عندما تصبح النبتة 5-6 أوراق. التطبيق الثالث : خلال فترة الحرث في الحبوب / كل 20 يوم حتى نهاية الحصاد في الفواكه والخضروات.

في أسجار الفاكهة ؛

مقدار المنتج الذي يتم تطبيقه على أشجار الفاكهة يتغير حسب كبر الشجرة. يتم تطبيقه بطريقة الغسيل. يجب أن يتم التطبيق عن طريق خلط المنتج سعة 5 لتر مع 500 لتر من الماء. التطبيق الأول : من الحصاد - بعد التقليم التطبيق الثاني : بعد تساقط الزهور. التطبيق الثالث : عند ظهور الفاكهة. يمكن التطبيق بفواصل زمني مدته 20 يوماً حسب الحاجة.





Boron

Çözümlü Boratlı Gübre

www.agrochef.com.tr

Bambaşka bir şey...

TAHILLAR (Arpa, Buğday, Çavdar, Mısır, Çeltik, Yem Bitkileri, Yonca vb.):

Bor eksikliği tahıllarda benzer belirtiler gösterir. Genç yapraklarda damarlar arası kurumalar ve lekeler oluşur. Yaprak açma geriler, hastalık ve zararlılara karşı zayıflama, polen oluşumu azaldığında dane sayısında azalma ve başakta zayıflama olur. Başaklar siyaha yakın bir renk alır ve sapsız zayıf ve kısa olur.

Bor Katkılı Gübrenin Tahıllarda Etkisi

- Kök ve sürgün gelişimini teşvik eder.
- Polen oluşumunu ve tozlaşmayı artırır.
- Bitkiye susuzluğa karşı dayanıklılık kazandırır.
- Dane kalitesini artırır.
- Kardeşlenmeyi artırır.
- Biçim sayısını artırır.
- Boylanmayı artırır.

البقوليات (شعير ، قمح ، جاودار ، ذرة ، أرز ، نباتات الأعلاف ، برسيم وماشابه) :

نقص البورون يُظهر أعراضًا مماثلة في الحبوب. يحدث جفاف بين عروق الأوراق الياضعة وتتكون بقع. يتراجع تفتح الأوراق ، يحدث ضعف ضد الأمراض والآفات ، يحدث انخفاض في عدد الحبوب وضعف السنبلة بسبب قلة تكون حبوب اللقاح. لوحظ أن النبات يصبح عرضة لمرض الصدأ في حالة نقص البورون ويتم منع الأمراض الفطرية التي تحدث في النبات عن طريق التسميد المضاف بالبورون.

تأثير سماد البورون المضاف على الحبوب

- يعزز تطوير الجذور والبراعم.
- يزيد من تكوين حبوب اللقاح والتلقيح.
- يُكسب النبات مقاومة للعطش.
- يزيد من جودة الحبوب.
- يزيد من الحراثة.
- يزيد من عدد التنسيقات.
- يزيد من الطول.



✪ BOR EKSİKLİĞİNDE ORTAYA ÇIKAN DURUMLAR

Kök çürüklüğü oluşur ve bitki büyümesi yavaşlar. • Yapraklarda sararma, küçük ve biçimsiz yapraklar görülür. Yaprak ve sürgünlerde kırılabilir, gevrek yapı oluşur. • Yaprak damarları ve gövdede çatlamlar meydana gelir. Bitki büyümesinde yavaşlama, bodurlaşmaya olur. • Çiçek ve meyve oluşumu durur. Çiçeklerde dökülmeler görülür. • Tozlaşma azalır. • Meyveler küçük ve şekil bozuklukları görülür. Meyve renginde matlık ve mantar oluşumu gözlemlenir • Meyve içinde kurumalar ve dökülmeler meydana gelir.



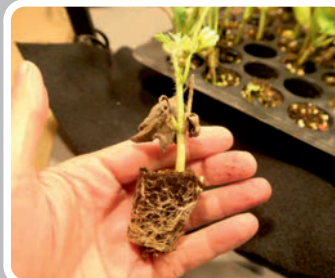
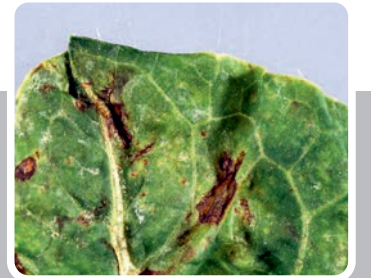
NEDEN AGROCHEF BOR GÜBRE?
BORDO BULAMACI, GÖZTAŞI KULLANIMINA GEREK KALMAZ.
EKSTRA YAYICI-YAPIŞTIRICI-TUTTURUCU KULLANIMINA GEREK KALMAZ.
ÜRETİCİ İÇİN MALİYET AZALTAN ÜRÜNDÜR.
BİRÇOK ÜRÜNÜN YAPTIĞI İŞİ AGROCHEF BOR GÜBRE TEK BAŞINA YAPMAKTADIR.

الحالات التي تظهر عند نقص البورون

يحدث تعفن الجذور في ويبطء نمو النبات. إصفرار في الاوراق ، تظهر أوراق صغيرة ومشوهة. إنكسار في الأوراق والبراعم ، ويتكون هيكل هش. تحدث تشققات في العروق والأوراق. يؤدي إلى بطء في نمو النبات و تقزم. توقف تكون الأزهار والفاكهة. يحدث تساقط في الزهور. الثمار صغيرة ومشوهة. لوحظ لون باهت وتشكيل فطري في الفاكهة. يحدث جفاف داخل الثمار وتتساقط.

لماذا سماد أجروشيف ؟

لا تبقى حاجة إلى استخدام ملاط بورجوندي والبلوستون. ليست هناك حاجة لاستخدام مادة لاصقة إضافية موزعة. منتج مخفض التكلفة للشركة المصنعة. سماد البورون أجروشيف يقوم بالعمل الذي تقوم به العديد من المنتجات.





Boron

Çözültüde Boratlı Gübre

www.agrochef.com.tr

Bambaşka bir şey...

BAKLAGİLLER (Nohut, Fasulye, Mercimek, Soya, Bakla vb.)

Baklagillerde bor eksikliği hormon seviyelerinin düzenlenmesinde ve uygun büyümenin sağlanmasında önemli bir rol oynamaktadır. Çiçeklenmeyi ve polen oluşumunu, tohum çimlenmesini artırır. Bor eksikliğinde dolu iç oranı azalır.

Bor Katkılı Gübrenin Baklagillerde Etkisi

- Dallanma ve çiçek açmayı teşvik eder.
- Köklerde nodül oluşumunu artırarak azot sentezini hızlandırır.
- Boş kapsül oluşumunu önler.
- Daha kaliteli tohum gelişimi ve tane verimini artırır.
- Çimlenmeyi artırır.
- Polen oluşumu ve tozlaşmayı artırır.
- Aromasını artırır.

البقوليات (الحمص ، الفاصولياء ، العدس ، الصويا ، الفول وماشابه)

نقص البورون في البقوليات يلعب دورًا مهمًا في تنظيم مستويات الهرمون وضمان النمو السليم. يزيد من تكوين الأزهار ، حبوب اللقاح وإنبات البذور. تنخفض نسبة الداخل المملوءة عند نقص البورون.

تأثير سماد البورون المضاف على البقوليات

- يعزز التفرع والازدهار.
- يسرع تحليل النيتروجين عن طريق زيادة تكوين العقيدات في الجذور.
- يمنع تكوين الكبسولات الفارغة.
- يزيد من جودة نمو البذور وإنتاجية الحبوب.
- يزيد الإنبات.
- يزيد من تكوين حبوب اللقاح والتلقيح.
- يزيد من العطري.



MEYVE AĞAÇLARI (Fındık, Ceviz, Kayısı, Kiraz, Elma vb.)

Özellikle sert çekirdekli meyvelerde erken olgunlaşma, meyvelerde çatlama, şekil ve kalite bozuklukları meydana gelir. Yapraklar küçülür, erken rozetleşme artar, ağaçların üst kısımlarında çoklu ince dallanmalar göze çarpar. Ağaç mantar hastalıklarına karşı hassasiyet kazanır.

Bor Katkılı Gübrenin Meyve Ağaçlar Üzerinde Etkisi

- Erkek ve dişi çiçeklerin uygun oranda olmasını sağlar.
- Çiçek oluşumu ve tozlaşmayı artırır.
- Hasat öncesi dökülmeleri önler.
- Meyvede şeker oranını artırır.
- Meyve eti ve kabuk dengesini sağlar.
- Bitkinin soğuga ve susuzluğa olan direncini artırır.

أشجار الفاكهة (البندق ، الجوز ، المشمش ، الكرز ، التفاح وماشابه)

خاصة في الثمار ذات النواة الصلبة يحدث النضج المبكر ، تشقق في الثمار واضطرابات الشكل والجودة. تصبح الأوراق أصغر ، تزداد الوردة المبكرة وتظهر عدة فروع رفيعة على قمم الأشجار. تصبح الشجرة عرضة للأمراض الفطرية.

تأثير سماد البورون المضاف على أشجار الفاكهة

- يضمن النسبة المناسبة للزهور الذكورية والإنتوية.
- يزيد من نمو الزهور.
- يمنع الانسكاب قبل الحصاد.
- يزيد من نسبة السكر في الفاكهة.
- يوفر التوازن بين لب الفاكهة وقشرتها.
- يزيد من مقاومة النبات ضد البرد والعطش.





Boron

Çözümlü Boratlı Gübre

www.agrochef.com.tr

Bambaşka bir şey...

ENDÜSTRİ BİTKİLERİ (Pamuk, Ayçiçeği, Çay, Haşhaş, Tütün, Zeytin, Şeker Pancarı vb.):

Endüstri bitkilerinde bor eksikliği yapraklarda damarlar arasında sararma, büyümede yavaşlama ve zayıflık, yaprak ve dalların kırılma ve çökmesi, yapraklarda rozetleşme ve şekil bozuklukları oluşur. Toprakta ve verimde azalmalar meydana gelir.

Bor Katkılı Gübrenin Endüstri Bitkilerinde Etkisi

- Bitki gelişimini hızlandırır.
- Boğum aralığını kısaltarak koza adetini artırır.
- Yağ oranını artırır.
- Soğuğa ve kuraklığa karşı direncini artırır.
- Don olayına maruz kalmış, ağaç yapısının yeniden canlanmasına yardımcı olur.
- Poları artırır.

نباتات صناعية (القطن ، عبد الشمس ، الشاي ، الخشخاش ، التبغ ، الزيتون ، شمندر سكري وماشابه) :

نقص البورون في النباتات الصناعية يؤدي إلى اصفرار بين عروق الأوراق ، إبطاء النمو والضعف ، هشاشة الأوراق والأغصان وورد وتشوهات الأوراق. يقل التلقيح و العطاء.

تأثير سماد البورون المضاف على النباتات الصناعية

- يُسرّع تطور النبات.
- يزيد من عدد الشرائق عن طريق تقصير تباعد المفصل.
- يزيد من معدل الزيت.
- يزيد من المقاومة ضد البرد والجفاف.
- يساعد على تنشيط بنية الشجرة التي تعرضت للصقيع.
- يزيد من مقاومة النبات ضد الأمراض.
- يزيد حبوب اللقاح.



ÖRTÜ ALTI ve AÇIK OLAN SEBZELER (Domates, Biber, Hıyar, Patlıcan, Çilek vb.)

Seralar hava neminin genellikle çok yüksek olduğu dolayısıyla bitki bünyesinde bor hareketliliğinin azaldığı koşullardır. Bu tür şartlarda bor yetersizliği; yapraklarda herhangi bir noksanlık belirtisine neden olmadan verimde ciddi düzeylerde düşürücü etki gösterebilir. Bor eksikliğinde yaprakların absorbe ettiği ışık enerjisinin fotosentez sürecinde kullanımı azalmakta ve yapraklarda enerji fazlalığı ortaya çıkmaktadır.

Bor Katkılı Gübrenin Sebzelerde Etkisi

- Kök gelişimini artırır.
- Fotosentezi artırır.
- Kimyasal kalıntı bırakmaz.
- Şekil bozukluklarını önler.
- Aroma ve şeker oranını artırır.
- Çiçeklenme ve tozlaşmayı artırır.

الخضار المغطاة والمفتوحة (الطماطم ، الفلفل ، الخيار ، الباذنجان ، الفراولة وماشابهه)

البيوت المحمية هي الظروف التي تكون فيها رطوبة الهواء عادة عالية جدًا ، وبالتالي تقل حركة البورون داخل النبات. نقص البورون في مثل هذه الظروف ؛ يمكن أن يكون له تأثير خطير في تقليل المحصول دون التسبب في أي أعراض نقص في الأوراق. في حالة نقص البورون ، يقل استخدام الطاقة الضوئية التي تمتصها الأوراق في عملية التمثيل الضوئي ويحدث فائض من الطاقة في الأوراق.

تأثير سماد البورون المضاف على الخضروات

- يزيد من نمو الجذور.
- لا تترك بقايا كيميائية.
- يزيد من نسبة النكهة والسكر.
- يزيد من الإنبات والتلقيح.
- يزيد من التمثيل الضوئي.
- يمنع تشوهات الشكل.
- يمنع تعفن الجذور.





Boron

Çözültide Boratlı Gübre

www.agrochef.com.tr

Bambaşka bir şey...

YAPRAĞI YENEN KIŞLIK SEBZELER (Kıvırcık, Tere, Marul, Lahana, Ispanak vb.)

Sebzelerde bor eksikliğinde en sık görülen yapraklarda kalınlaşma, şekil bozuklukları ve hastalıklara karşı direncin düşmesi gibi durumlardır. Bor özellikle bitkilerin iletim demeti olan floemlerde hareket edebildiğinden yapılacak uygulamaları kısa sürelerde ve sık sık yapmakta fayda var.

Bor Katkılı Gübrenin Kışlık Sebzelerde Etkisi

- Tohum çimlenmesini hızlandırır.
- Yaprak kalitesini artırır.
- Yaprak sıklığını artırır.
- Fotosentezi hızlandırır.
- Renkte canlılık ve aromayı artırır.
- Biçimden sonra erken büyüme sağlar.

الخضروات الشتوية التي تؤكل أوراقها (الخس ، الرشاد ، الملفوف ، السبانخ وماشابه).

أكثر حالات نقص البورون شيوعاً في الخضروات هي زيادة سماكة الأوراق ، التشوهات في الشكل وانخفاض المقاومة للأمراض. نظراً لأن البورون يمكن أن يتحرك بشكل خاص في اللحاء ، وهو الحزمة الوعائية للنباتات ، فمن المفيد إجراء تطبيقات في وقت قصير وبشكل متكرر.

تأثير سماد البورون المضاف على الخضروات الشتوية

- يُسرّع من إنبات البذور.
- يزيد من كثافة الأوراق.
- يسرع عملية التمثيل الضوئي.
- يوفّر النمو المبكر بعد التشكيل.
- يزيد الرائحة وحيوية اللون.
- يزيد من جودة الأوراق.



YUMRULU BİTKİLER (Patates, Pancar, Soğan, Sarımsak, Turp vb.)

Bor eksikliği genç yapraklarda nadiren görülür, fakat yapraklarda küçülmeler, kalınlaşmalar ve daha çok şekil bozukluğu görülür. Yumrulara kahverengi lekeler ve çatlamlar, kabukta şekil bozuklukları ve kalınlaşma görülür. Kök çevresindeki büyüme noktalarında kurumular meydana gelir.

Bor Katkılı Gübrenin Yumrulu Bitkilerde Etkisi

- Yumruların erken çimlenmesini sağlar.
- Besin elementlerini bitkiye alınmasını hızlandırır.
- Nişasta oranını artırır.
- Erken yumru teşekkülü olur.
- Kılcal kökleri çoğaltır.
- Aroma ve şeker oranını artırır.

نباتات درنية (البطاطا ، الشمندر ، البصل ، الثوم ، الفجل و ماشابه)

نادراً ما يظهر نقص البورون في الأوراق اليافعة ، لكن يظهر تقلص وزيادة سُمك في الأوراق وتظهر المزيد من التشوهات. تظهر بقع بنية وتشققات على الدرنات ، تشوهات وسماكة في القشرة .

تأثير سماد البورون المضاف على النباتات الدرنية

- يوفر الإنبات المبكر للدرنات.
- يسرع من امتصاص العناصر الغذائية للنبات.
- يزيد من نسبة النشا.
- يحدث تكوين مبكر للدرنه.
- يعيد إنتاج الجذور الشعرية.
- يزيد من نسبة النكهة والسكر.
- يمنع تعفن الجذور.





Boron

Çözümlü Boratlı Gübre

www.agrochef.com.tr

Bambaşka bir şey...

KULLANIM YERİ ZAMANI VE DOZU

مكان وقت ومقدار الاستخدام

ÜRÜN ADI	1. UYGULAMA ZAMANI VE ÖLÇÜSÜ (1Dönüm 100L/su)	2. UYGULAMA ZAMANI VE ÖLÇÜSÜ (1Dönüm 100L/su)	3. UYGULAMA ZAMANI VE ÖLÇÜSÜ (1Dönüm 100L/su)
BUĞDAY	Ekim Öncesi 685 g (500 ml)	Kardeşlenme Dönem 343 g (250 ml)	Sapa Kalkma Dönemi 343 g (250 ml)
MISIR	Ekim Öncesi 685 g (500 ml)	Ekimden 20-25 Gün Sonra 343 g (250 ml)	2. Uygulamadan 20 Gün Sonra 343 g (250 ml)
YONCA	Biçim Öncesi 685 g (500 ml)	1. Uygulamadan 15 Gün Sonra 343 g (250 ml)	2. Uygulamadan 15 Gün Sonra 343 g (250 ml)
AYÇİÇEĞİ	Ekim Öncesi 685 g (500 ml)	Bitki 25-30 cm Ulaştığında 343 g (250 ml)	2. Uygulamadan 20 Gün Sonra 343 g (250 ml)
PAMUK	Ekim Öncesi 685 g (500 ml)	Bitki 4-6 Yaprak Olduğunda 343 g (250 ml)	Tarakanma Başlangıcında 343 g (250 ml)
ÇELTİK	Ekim Öncesi 685 g (500 ml)	Salkım Oluşumunda 343 g (250 ml)	2. Uygulamadan 20 Gün Sonra 343 g (250 ml)
BAĞ	Kış Budaması Sonrası 575 g (420 ml)	Çiçeklenme Öncesi Yapraktan 343 g (250 ml)	2. Uygulamadan 20 Gün Sonra 343 g (250 ml)
PATATES	Ekim Öncesi 685 g (500 ml)	Yumru Teşekkülünde 343 g (250 ml)	2. Uygulamadan 20 Gün Sonra 343 g (250 ml)
SOĞAN	Ekim Öncesi 685 g (500 ml)	20 Gün Sonra 343 g (250 ml)	20 Gün sonra 343 g (250 ml)
ŞEKER PANCARI VE PAMUK	Ekim Öncesi 685 g (500 ml)	Bitki 25-30 cm Ulaştığında 343 g (250 ml)	2. Uygulamadan 20 Gün Sonra 343 g (250 ml)
LAHANA BROKOLİ KARNİ BAHAİR	Bitki 5-6 Yaprak Olduğunda	10 Gün Sonra 343 g (250 ml)	2. Uygulamadan 20 Gün Sonra 343 g (250 ml)
ZEYTİN, ELMA, ARMUT, ŞEFTALİ, KAYISI, KİRAZ, CEVİZ, FISTIK, NAR	Kış Budaması Sonrası Ağaç Gövde Ve Taca Gelecek Şekilde 82 g (60 ml / 1 Ağaç İçin)	Çiçeklenme Öncesi Yapraktan 41 g (30 ml / Bir Ağaç İçin)	2. Uygulamadan 20 Gün Sonra 41 g (30 ml / Bir Ağaç İçin)
TURUNÇGİLLER	Toprakтан 34 g (25 ml)	Çiçeklenmeden Önce 17 g (12,5 ml)	Çiçeklenmeden Önce 17 g (12,5 ml)

1000 ml = 1200 g

T.C. TARIM VE ORMAN BAKANLIĞI
Bikisel Üretim Genel Müdürlüğü
LİSANS BELGESİ

GIDAMER KURUMU

Firmam	AGROCHEF TARIMSAL ÜRÜNLER SANAYİ TİCARET LİMİTED ŞİRKETİ
Ticari Ünvan	Çerçeli
Lisans Türü	5652
Lisans No	5652
Kimyevi Giberevin	HACIYUSUFMESCİT MAH. ADANA ÇEVRE YOLU CAD. NO: 99 KARATAY KONYA
Tip İsmi	0554 6667700
Düzenleniş Esas Alınan Kriter	SELCUK (KONYA) VERGİ DAİRESİ MCD.
Ticari Ürün Adı (varsa)	0091514812
Marka veya Ticari Adı (varsa)	400.000 TL
Ambarlı Ürünlerdeki İspat Edimler	KONYA TİCARET ODASI No:73422 Tarih:19/02/2021
Firmamın Ticari Ünvanı	AGROCHEF TARIMSAL ÜRÜNLER SANAYİ TİC. LTD.ŞTİ. ÜRETİM TESİSİ HACIYUSUF MESCİD MAH. ADANA ÇEVRE YOLU CAD. NO:99 SELÇUKLU KONYA.
Gibbe Tip İsmi	AGROCHEF TARIMSAL ÜRÜNLER SANAYİ TİCARET LİMİTED ŞİRKETİ
Birincil Bileşen Maddesi Kütüce %	BORON ETANOL AMİN
İkincil Bileşen Maddesi Kütüce %	EC FERTİLİZER
Beşim Edilen Bileşenler Kütüce %	2021TK1302
İç Elementlerin İçerik Maddesinin Adı ve Miktarı	BOR 8
Üretildiği Ülke (Türkiye Veya İthalat)	Türkiye
Üretim garantisi edilen net ağırlıklar veya hacimler	0,5 - 1 - 2 - 2,5 - 3 - 4 - 5 - 10 - 15 - 20 - 25 kg
Depolama Sıcaklığı	0,625 - 1,25 - 2,5 - 3,125 - 3,75 - 5 - 6,25 - 12,5 - 18,75 - 25 - 31,25 kg
Diger İspatlar	İspat No: 17/06/2021
Veriliş Nedeni	Firma Beyan Diger Gibelik, Tebikileri Net Ağırlık Asla Uygun Düz Onulanı Ajansınlar Sadece Gibelik Yerkende Kullanma Uygulama Şekli, Dozu ve Zamanı Son Kullanma Tarihi, Lisans ve Tesli No Firma Telefonu Firma Adı ve Adresi Parti No Üzerine Çocuklardan Uzak Tutunuz Çerçeli Tarihi
Veriliş Tarihi	12/08/2021
İspat Tarihi	12/08/2021
İspat Yeri	AGROCHEF TARIMSAL ÜRÜNLER SANAYİ TİCARET LİMİTED ŞİRKETİ
İspat Yeri Adresi	AGROCHEF TARIMSAL ÜRÜNLER SANAYİ TİCARET LİMİTED ŞİRKETİ
İspat Yeri Telefonu	0554 6667700
İspat Yeri Faks Numarası	0554 6667700
İspat Yeri E-posta Adresi	0554 6667700
İspat Yeri Adresinin Adı ve Üretim Tesisi Adresi	AGROCHEF TARIMSAL ÜRÜNLER SANAYİ TİCARET LİMİTED ŞİRKETİ
Fason Üretimde Fason Üreticinin Adı ve Üretim Tesisi Adresi	AGROCHEF TARIMSAL ÜRÜNLER SANAYİ TİCARET LİMİTED ŞİRKETİ
Veriliş Nedeni	İspat No: 17/06/2021
Veriliş Tarihi	12/08/2021
Veriliş Yeri	AGROCHEF TARIMSAL ÜRÜNLER SANAYİ TİCARET LİMİTED ŞİRKETİ
Veriliş Yeri Adresi	AGROCHEF TARIMSAL ÜRÜNLER SANAYİ TİCARET LİMİTED ŞİRKETİ
Veriliş Yeri Telefonu	0554 6667700
Veriliş Yeri Faks Numarası	0554 6667700
Veriliş Yeri E-posta Adresi	0554 6667700
Veriliş Yeri Adresinin Adı ve Üretim Tesisi Adresi	AGROCHEF TARIMSAL ÜRÜNLER SANAYİ TİCARET LİMİTED ŞİRKETİ
Fason Üretimde Fason Üreticinin Adı ve Üretim Tesisi Adresi	AGROCHEF TARIMSAL ÜRÜNLER SANAYİ TİCARET LİMİTED ŞİRKETİ

Tarih: 12/08/2021

Ahmet GÖNERİ
Genel Müdür a.
Daire Başkanı V.

T.C. TARIM VE ORMAN BAKANLIĞI
Bikisel Üretim Genel Müdürlüğü
TESLİ BELGESİ

GIDAMER KURUMU

Firmam	AGROCHEF TARIMSAL ÜRÜNLER SANAYİ TİCARET LİMİTED ŞİRKETİ
Ticari Ünvan	Çerçeli
Lisans Türü	5652
Lisans No	5652
Kimyevi Giberevin	HACIYUSUFMESCİT MAH. ADANA ÇEVRE YOLU CAD. NO: 99 KARATAY KONYA
Tip İsmi	0554 6667700
Düzenleniş Esas Alınan Kriter	SELCUK (KONYA) VERGİ DAİRESİ MCD.
Ticari Ürün Adı (varsa)	0091514812
Marka veya Ticari Adı (varsa)	400.000 TL
Ambarlı Ürünlerdeki İspat Edimler	KONYA TİCARET ODASI No:73422 Tarih:19/02/2021
Firmamın Ticari Ünvanı	AGROCHEF TARIMSAL ÜRÜNLER SANAYİ TİCARET LİMİTED ŞİRKETİ
Gibbe Tip İsmi	AGROCHEF TARIMSAL ÜRÜNLER SANAYİ TİCARET LİMİTED ŞİRKETİ
Birincil Bileşen Maddesi Kütüce %	BORON ETANOL AMİN
İkincil Bileşen Maddesi Kütüce %	EC FERTİLİZER
Beşim Edilen Bileşenler Kütüce %	2021TK1302
İç Elementlerin İçerik Maddesinin Adı ve Miktarı	BOR 8
Üretildiği Ülke (Türkiye Veya İthalat)	Türkiye
Üretim garantisi edilen net ağırlıklar veya hacimler	0,5 - 1 - 2 - 2,5 - 3 - 4 - 5 - 10 - 15 - 20 - 25 kg
Depolama Sıcaklığı	0,625 - 1,25 - 2,5 - 3,125 - 3,75 - 5 - 6,25 - 12,5 - 18,75 - 25 - 31,25 kg
Diger İspatlar	İspat No: 17/06/2021
Veriliş Nedeni	Firma Beyan Diger Gibelik, Tebikileri Net Ağırlık Asla Uygun Düz Onulanı Ajansınlar Sadece Gibelik Yerkende Kullanma Uygulama Şekli, Dozu ve Zamanı Son Kullanma Tarihi, Lisans ve Tesli No Firma Telefonu Firma Adı ve Adresi Parti No Üzerine Çocuklardan Uzak Tutunuz Çerçeli Tarihi
Veriliş Tarihi	12/08/2021
İspat Tarihi	12/08/2021
İspat Yeri	AGROCHEF TARIMSAL ÜRÜNLER SANAYİ TİCARET LİMİTED ŞİRKETİ
İspat Yeri Adresi	AGROCHEF TARIMSAL ÜRÜNLER SANAYİ TİCARET LİMİTED ŞİRKETİ
İspat Yeri Telefonu	0554 6667700
İspat Yeri Faks Numarası	0554 6667700
İspat Yeri E-posta Adresi	0554 6667700
İspat Yeri Adresinin Adı ve Üretim Tesisi Adresi	AGROCHEF TARIMSAL ÜRÜNLER SANAYİ TİCARET LİMİTED ŞİRKETİ
Fason Üretimde Fason Üreticinin Adı ve Üretim Tesisi Adresi	AGROCHEF TARIMSAL ÜRÜNLER SANAYİ TİCARET LİMİTED ŞİRKETİ

Tarih: 17/06/2021

Ahmet GÖNERİ
Genel Müdür a.
Daire Başkanı

T.C. TARIM VE ORMAN BAKANLIĞI
Bikisel Üretim Genel Müdürlüğü
TESLİ BELGESİ

GIDAMER KURUMU

Firmam	AGROCHEF TARIMSAL ÜRÜNLER SANAYİ TİCARET LİMİTED ŞİRKETİ
Ticari Ünvan	Çerçeli
Lisans Türü	5652
Lisans No	5652
Kimyevi Giberevin	HACIYUSUFMESCİT MAH. ADANA ÇEVRE YOLU CAD. NO: 99 KARATAY KONYA
Tip İsmi	0554 6667700
Düzenleniş Esas Alınan Kriter	SELCUK (KONYA) VERGİ DAİRESİ MCD.
Ticari Ürün Adı (varsa)	0091514812
Marka veya Ticari Adı (varsa)	400.000 TL
Ambarlı Ürünlerdeki İspat Edimler	KONYA TİCARET ODASI No:73422 Tarih:19/02/2021
Firmamın Ticari Ünvanı	AGROCHEF TARIMSAL ÜRÜNLER SANAYİ TİCARET LİMİTED ŞİRKETİ
Gibbe Tip İsmi	AGROCHEF TARIMSAL ÜRÜNLER SANAYİ TİCARET LİMİTED ŞİRKETİ
Birincil Bileşen Maddesi Kütüce %	BORON ETANOL AMİN
İkincil Bileşen Maddesi Kütüce %	EC FERTİLİZER
Beşim Edilen Bileşenler Kütüce %	2021TK1302
İç Elementlerin İçerik Maddesinin Adı ve Miktarı	BOR 8
Üretildiği Ülke (Türkiye Veya İthalat)	Türkiye
Üretim garantisi edilen net ağırlıklar veya hacimler	0,5 - 1 - 2 - 2,5 - 3 - 4 - 5 - 10 - 15 - 20 - 25 L
Depolama Sıcaklığı	0,6 - 1,2 - 2,4 - 3 - 3,6 - 4,8 - 6 - 12 - 18 - 24 - 30 kg
Diger İspatlar	İspat No: 17/06/2021
Veriliş Nedeni	Firma Beyan Diger Gibelik, Tebikileri Net Ağırlık Asla Uygun Düz Onulanı Ajansınlar Sadece Gibelik Yerkende Kullanma Uygulama Şekli, Dozu ve Zamanı Son Kullanma Tarihi, Lisans ve Tesli No Firma Telefonu Firma Adı ve Adresi Parti No Üzerine Çocuklardan Uzak Tutunuz Çerçeli Tarihi
Veriliş Tarihi	12/08/2021
İspat Tarihi	12/08/2021
İspat Yeri	AGROCHEF TARIMSAL ÜRÜNLER SANAYİ TİCARET LİMİTED ŞİRKETİ
İspat Yeri Adresi	AGROCHEF TARIMSAL ÜRÜNLER SANAYİ TİCARET LİMİTED ŞİRKETİ
İspat Yeri Telefonu	0554 6667700
İspat Yeri Faks Numarası	0554 6667700
İspat Yeri E-posta Adresi	0554 6667700
İspat Yeri Adresinin Adı ve Üretim Tesisi Adresi	AGROCHEF TARIMSAL ÜRÜNLER SANAYİ TİCARET LİMİTED ŞİRKETİ
Fason Üretimde Fason Üreticinin Adı ve Üretim Tesisi Adresi	AGROCHEF TARIMSAL ÜRÜNLER SANAYİ TİCARET LİMİTED ŞİRKETİ

Tarih: 10/07/2023

Ahmet GÖNERİ
Genel Müdür a.
Daire Başkanı V.



FIRST QUALITY CERTIFICATION

FQOC
FIRST QUALITY CERTIFICATION

СЕРТИФИКАТ

Данный сертификат выдан организации
**AGROCHEF TARIMSAL ÜRÜNLER SANAYİ
TİCARET LİMİTED ŞİRKETİ**

Hacıyusufmescit Mahallesi Adana Çevre Yolu Caddesi No: 99
Karatay / Konya / Türkiye

ПРОИЗВОДСТВО, ЭКСПОРТ, ПРОДАЖА СЕЛЬСКОХОЗЯЙСТВЕННОЙ
ПРОДУКЦИИ, ХИМИЧЕСКИХ И ОРГАНИЧЕСКИХ, ТВЕРДЫХ И ЖИДКИХ
УДОБРЕНИЙ

EA 12, 29

ISO 9001:2015

Этот сертификат подтверждает, что система менеджмента качества была
установлена и выполняется в соответствии требованиям стандарта.

Первая дата выдачи : 26.10.2022
Дата выдачи : 26.10.2022
Срок действия сертификата : 3 года
Дата повторной выдачи : 25.10.2023
Номер сертификата : 01.22.10754.115967.D

IAF **DAKKS**
Deutsche
Akkreditierungsstelle
D-24192/01-00

FQOC
FIRST QUALITY CERTIFICATION

FQOC India & Head Office
FQOC First Quality Certification Pvt. Ltd.
302/37, Sector-12, Parkside - 130106, Gurgaon, India
T: +91 172 4430970 P: +91 172 4430971
www.fqoc.com info@fqoc.com

FQOC Turkey & Central Location
FQOC Global Sertifikasyon A.Ş.
Cevizli Mah. Tamer Cad. No:121/9 Kat:4 D. 35-39 Maltepe / İstanbul / Türkiye
T: +90 216 444 21 41 / +90 216 452 88 88 F: +90 216 452 88 89
www.fqoc.com.tr info@fqoc.com.tr

Bu belge, müşteriye FQOC'ün kurallarına ve sözleşme şartlarına bağlı olarak geçerlidir. Sertifika geçerlik süresi FQOC'ün internet sitesinden takip edilir.
This document shall remain valid as long as the customer abides FQOC rules and terms of the contract. Certificate validity may be checked on FQOC website.

FIRST QUALITY CERTIFICATION

FQOC
FIRST QUALITY CERTIFICATION

SERTİFİKA

Bu Sertifika,
**AGROCHEF TARIMSAL ÜRÜNLER SANAYİ
TİCARET LİMİTED ŞİRKETİ**

Hacıyusufmescit Mahallesi Adana Çevre Yolu Caddesi No: 99
Karatay / Konya / Türkiye

kuruluşunun,
**TARIMSAL ÜRÜNLER, KİMYEVİ VE ORGANİK KATI VE SIVI GÜBRELERİN
İMALATI, İHRACATI VE SATIŞI**

EA 12, 29

kapsamında,
ISO 9001:2015

Kalite Yönetim Sistemi standartlarının şartlarına uyan bir yönetim sistemi
kurduğunu ve uyguladığını onaylamak üzere verilmiştir.

İlk Veriliş Tarihi : 26.10.2022
Belge Tarihi : 26.10.2022
Belge Periyodu : 3 Yıl
Bitiş Tarihi : 25.10.2023
Sertifika No : 01.22.10754.115967.D

IAF **DAKKS**
Deutsche
Akreditierungsstelle
D-24192/01-00

FQOC
FIRST QUALITY CERTIFICATION

FQOC India & Head Office
FQOC First Quality Certification Pvt. Ltd.
302/37, Sector-12, Parkside - 130106, Gurgaon, India
T: +91 172 4430970 P: +91 172 4430971
www.fqoc.com info@fqoc.com

FQOC Turkey & Central Location
FQOC Global Sertifikasyon A.Ş.
Cevizli Mah. Tamer Cad. No:121/9 Kat:4 D. 35-39 Maltepe / İstanbul / Türkiye
T: +90 216 444 21 41 / +90 216 452 88 88 F: +90 216 452 88 89
www.fqoc.com.tr info@fqoc.com.tr

Bu belge, müşteriye FQOC'ün kurallarına ve sözleşme şartlarına bağlı olarak geçerlidir. Sertifika geçerlik süresi FQOC'ün internet sitesinden takip edilir.
This document shall remain valid as long as the customer abides FQOC rules and terms of the contract. Certificate validity may be checked on FQOC website.

FIRST QUALITY CERTIFICATION

FQOC
FIRST QUALITY CERTIFICATION

CERTIFICATE

This certificate is granted to the organization,
**AGROCHEF TARIMSAL ÜRÜNLER SANAYİ
TİCARET LİMİTED ŞİRKETİ**

Hacıyusufmescit Mahallesi Adana Çevre Yolu Caddesi No: 99
Karatay / Konya / Türkiye

MANUFACTURE, EXPORT AND SALE OF AGRICULTURAL PRODUCTS,
CHEMICAL AND ORGANIC SOLID AND LIQUID FERTILIZERS

EA 12, 29

according to the scope,
ISO 9001:2015

to certify that Quality Management System in accordance with standard's clauses
is established and being implemented.

First Date of Issue : 26.10.2022
Date of Issue : 26.10.2022
Certificate Period : 3 Years
Reissue Due Date : 25.10.2023
Certificate No : 01.22.10754.115967.D

IAF **DAKKS**
Deutsche
Akreditierungsstelle
D-24192/01-00

FQOC
FIRST QUALITY CERTIFICATION

FQOC India & Head Office
FQOC First Quality Certification Pvt. Ltd.
302/37, Sector-12, Parkside - 130106, Gurgaon, India
T: +91 172 4430970 P: +91 172 4430971
www.fqoc.com info@fqoc.com

FQOC Turkey & Central Location
FQOC Global Sertifikasyon A.Ş.
Cevizli Mah. Tamer Cad. No:121/9 Kat:4 D. 35-39 Maltepe / İstanbul / Türkiye
T: +90 216 444 21 41 / +90 216 452 88 88 F: +90 216 452 88 89
www.fqoc.com.tr info@fqoc.com.tr

Bu belge, müşteriye FQOC'ün kurallarına ve sözleşme şartlarına bağlı olarak geçerlidir. Sertifika geçerlik süresi FQOC'ün internet sitesinden takip edilir.
This document shall remain valid as long as the customer abides FQOC rules and terms of the contract. Certificate validity may be checked on FQOC website.

T.C.
TÜRK PATENT ve MARKA KURUMU

MARKA TESCİL BELGESİ

Marka No : 2021 02695 - Ticaret - Hizmet

AGRO Chef

Marka Sahibi : ZTİM ZİRAAT TARIM MARKET HAYVANCILIK SANAYİ TİCARET LİMİTED
ŞİRKETİ
TÜRKİYE CUMHURİYETİ
AKABE MAH.SEHİT FURKAN DOĞAN CAD.3 F405 Karatay Konya

Emtia : 01 , 07 , 12 , 35
İlişiktir.

İşbu Marka 07/01/2021 tarihinden itibaren ON YIL süreyle
02/08/2021 tarihinde tescil edilmiştir.

TURK PATENT
TÜRK PATENT VE MARKA KURUMU

Prof. Dr. Hacıb ASAN
Türk Patent ve Marka
Kurumu Başkanı

T.C.
TÜRK PATENT ve MARKA KURUMU



Bambařka bir řey...

Boron

özeltide Boratlı Gübre

"Yeni Nesil Milli Gübre"

OFİS :

📍 Akabe Mah. Şehit Furkan
Dođan Cad. 5/A Bey Plaza
B Blok 4. Kat No.405
Karatay / KONYA

🌐 www.agrochef.com.tr

✉ info@agrochef.com.tr

✉ export@agrochef.com.tr

FABRİKA :

📍 Hacı Yusuf Mescit Mah.
Adana Çevre Yolu Cad.
No.99 Karatay / KONYA

☎ G: 0 542 350 60 33

T: 0 332 342 49 91

